

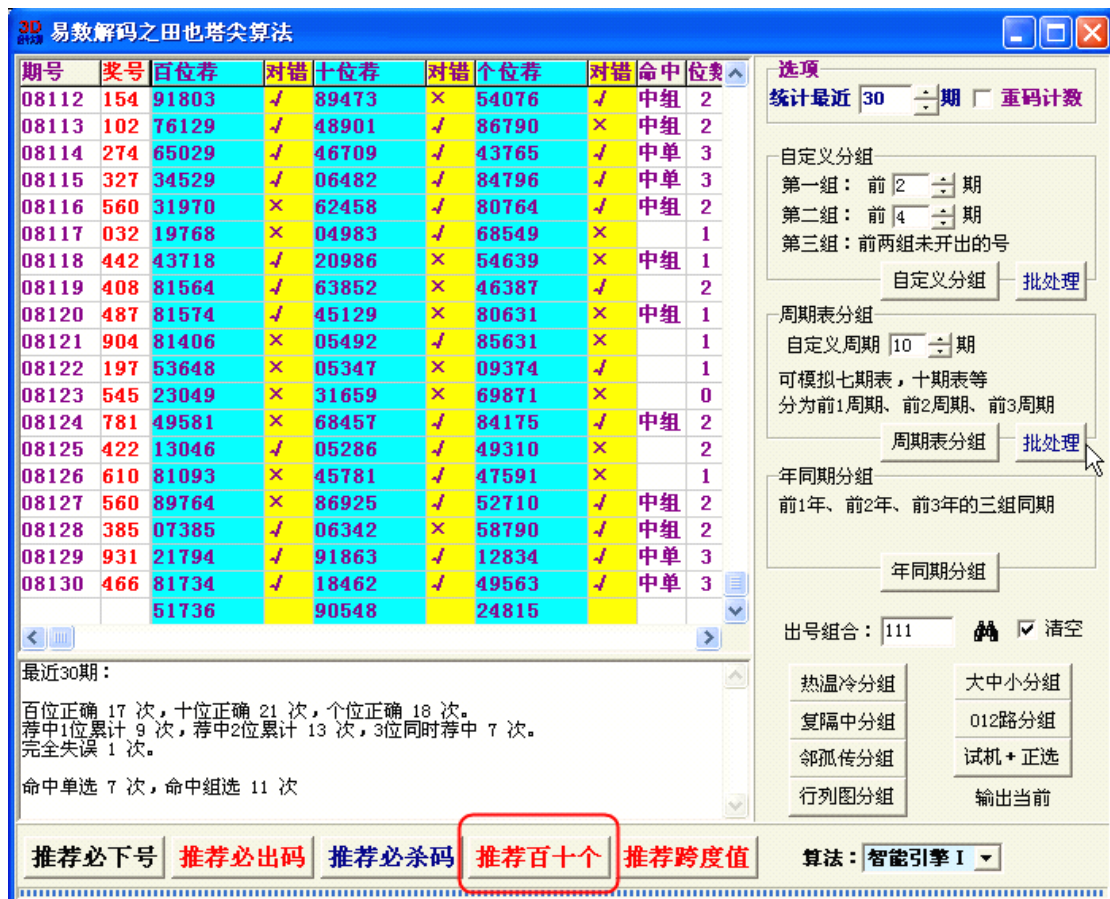
利用 3D 组号大师"百十个"推荐功能制作稳定大底方法

前情说明:3D 组号大师软件的智能推荐是一项非常好的功能,查看简单,使用方便,准确率高.下面以软件专业版推荐的"百十个"定位 5 码推荐为例,来制作稳定大底:

第一步:点击软件主界面右侧的"分组分析"按钮,进入分组分析推荐页面:



第二步:点击"推荐百十个"按钮,显示百十个推荐近 30 期的正确情况,和当天的推荐号,如下图我们可以看到,百十个推荐是最近 30 期是正确 29 期,证明这个条件是非常稳定的:



The screenshot shows the main interface of the '3D 组号大师' software. The title bar reads '3D 组号大师 易数解码之田也塔尖算法'. The main area contains a table with columns: '期号' (Issue No.), '奖号' (Prize No.), '百位荐' (Hundreds Recommendation), '对错' (Right/Wrong), '十位荐' (Tens Recommendation), '对错' (Right/Wrong), '个位荐' (Units Recommendation), '对错' (Right/Wrong), '命中' (Hit), and '位类' (Position Class). The table lists 30 issues, with the last row showing a recommendation of '51736' for the hundreds, '90548' for the tens, and '24815' for the units.

Below the table, a summary for the '最近30期' (Last 30 Issues) is provided:

百位正确 17 次, 十位正确 21 次, 个位正确 18 次。
荐中1位累计 9 次, 荐中2位累计 13 次, 3位同时荐中 7 次。
完全失误 1 次。
命中单选 7 次, 命中组选 11 次

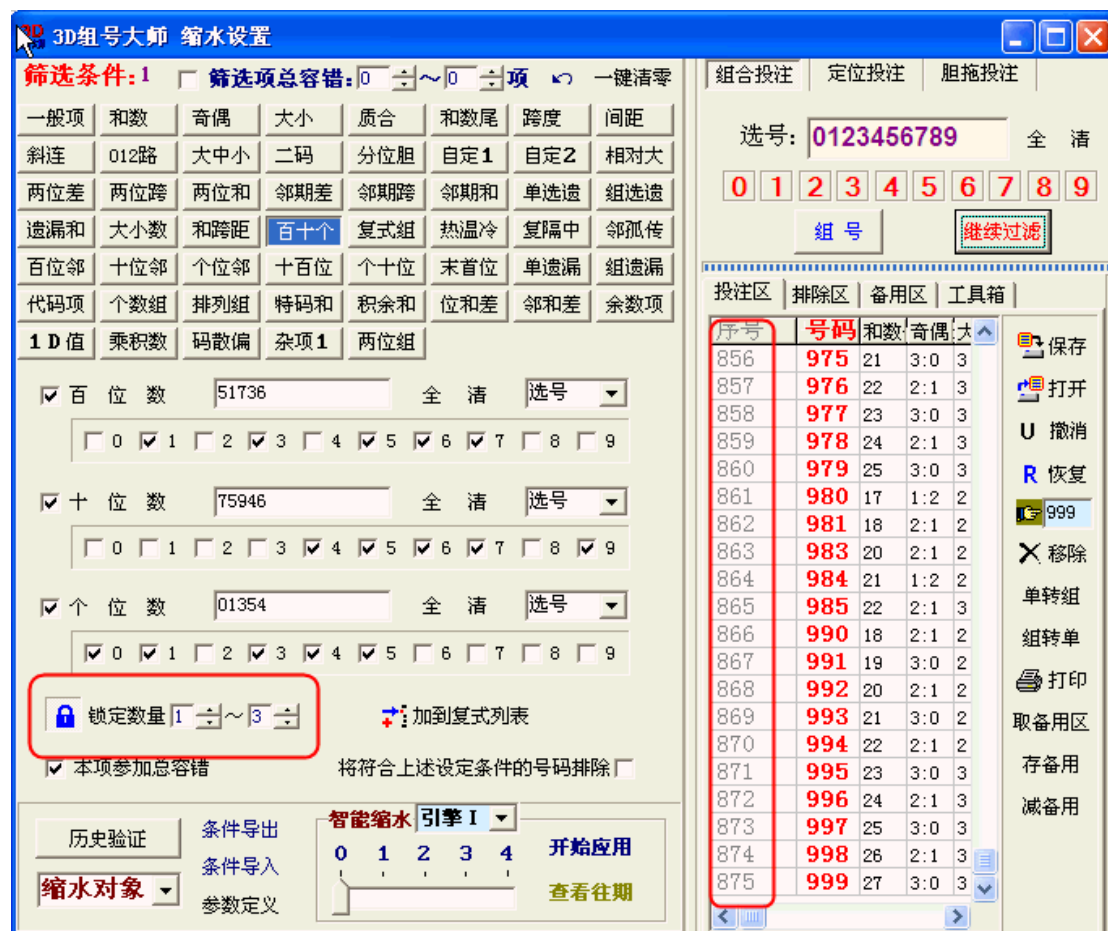
On the right side, there are several settings panels:

- 选项 (Options):** '统计最近' (Statistics for last) set to 30, '重码计数' (Repeat code counting) checked.
- 自定义分组 (Custom Grouping):** '第一组: 前 2 期' (Group 1: Last 2 issues), '第二组: 前 4 期' (Group 2: Last 4 issues), '第三组: 前两组合未开出的号' (Group 3: Numbers not yet drawn in the first two groups).
- 周期表分组 (Cycle Table Grouping):** '自定义周期' (Custom cycle) set to 10, '可模拟七期表, 十期表等' (Can simulate 7-period, 10-period, etc. tables), '分为前1周期、前2周期、前3周期' (Divided into 1st, 2nd, 3rd cycles).
- 年同期分组 (Yearly Grouping):** '前1年、前2年、前3年的三组同期' (Three groups of same year, 1 year ago, 2 years ago, 3 years ago).

At the bottom, there are buttons for '推荐必下号' (Recommend must draw), '推荐必出码' (Recommend must appear), '推荐必杀码' (Recommend must kill), '推荐百十个' (Recommend 100s), and '推荐跨度值' (Recommend span). The '推荐百十个' button is highlighted with a red box. The '算法' (Algorithm) is set to '智能引擎 I' (Smart Engine I).

第三步:将当期百十个推荐的号码复制,并粘贴到筛选条件的"百十个"项里,如当期推荐的百十个位是:51736*90548*24815,操作步骤:点击主界面上的"组号缩水"按钮,在筛选项中选择"百十个"项,将刚才我们复制的"百十个推荐"粘贴到相应的位上,并将"锁定"调至1-3,按下小锁,锁住时为蓝色,如下图:

第四步:点击"组号"按钮,组 1000 注号,然后点缩水按钮,余下投注区里的仅是 875,即排除百十个条件后的大底.



备注:所以我们利用 3D 组号大师本身带的推荐功能即可制底非常稳定的大底,每天杀掉 125 注,我们还可以继续在此大底基础上进行缩水等相关操作.